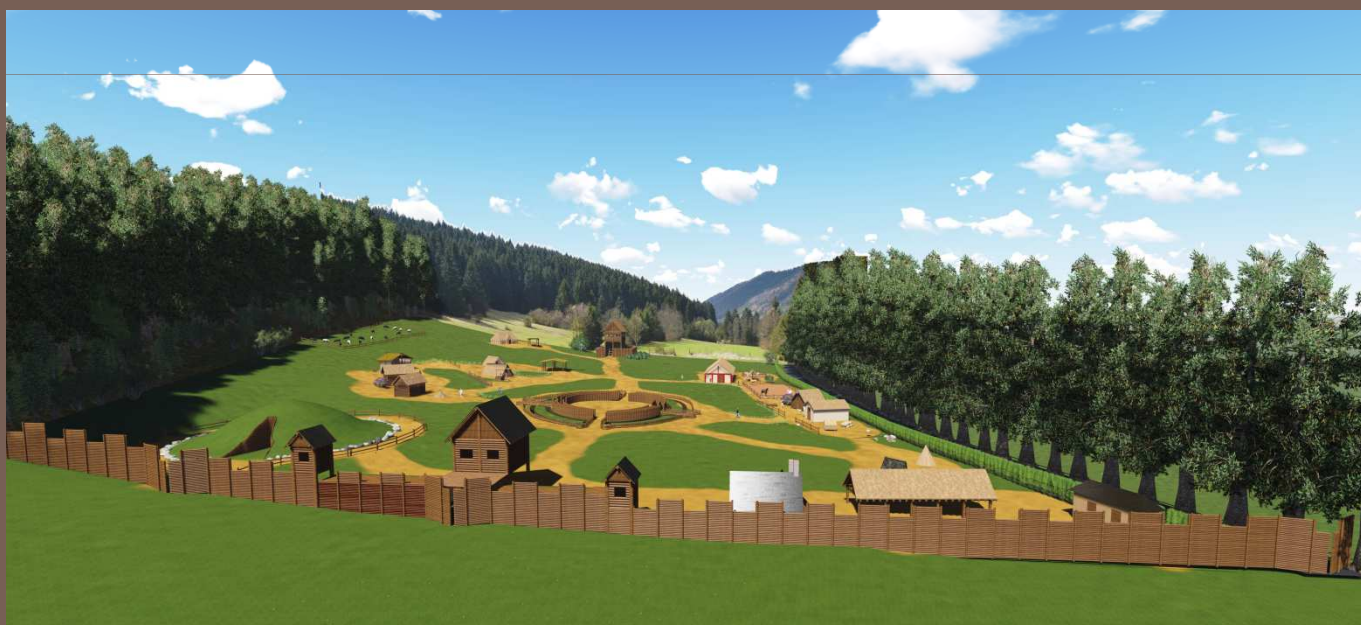




Projekt živej pravekej osady pod Nízkymi Tatrami



Archeopark Liptov o.z.
Ružomberok

 **ArcheológiaSK**
....vykopaná minulosť z prvej ruky

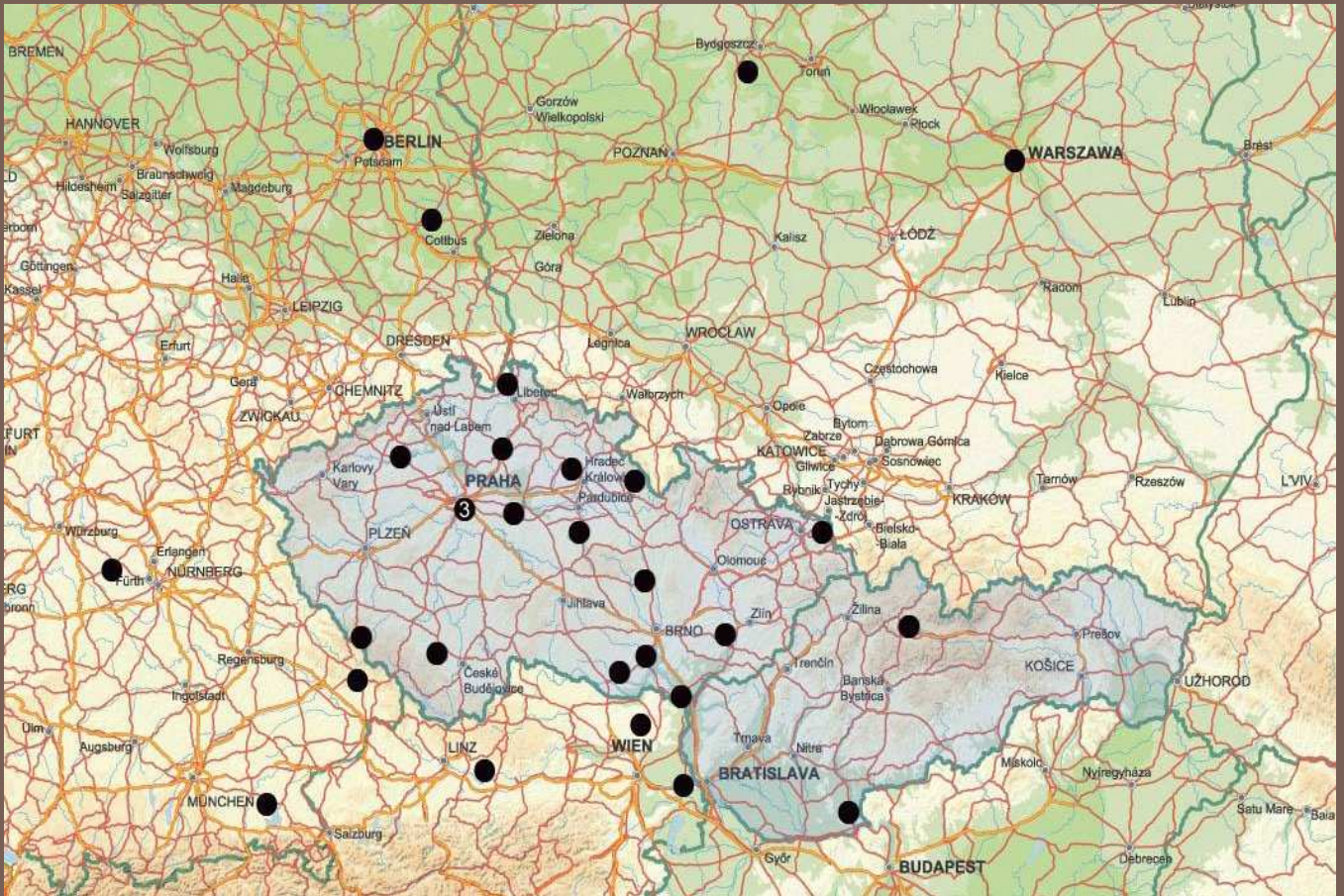
Obec Partizánska
Ľupča



Archeologický park (OPEN AIR MUSEUM) je

najmodernejšou formou prezentácie archeologického a historického kultúrneho dedičstva v prírode. Na rozdiel do archeoskanzenov, ktoré sa spravidla budujú priamo na miestach archeologických objavov, archeopark je umelo vybudovaný areál. Všetky objekty a reálie však vychádzajú z konkrétnych nálezových situácií a pri ich konštrukcii sa uplatňujú aj pôvodné technologické postupy. Návštevníci sa tu interaktívnou formou môžu zoznámiť s dobovým životom a pravekými technológiami: vyskúšať si prípravu stravy, tkanie odevov, výrobu keramiky, metalurgiu kovov, výrobu mincí, prácu s kamennými sekerami a inými pravekými nástrojmi, alebo mletie obilia. Rôzne aktivity tak ponúkajú v kombinácii s atraktívnym prostredím nezabudnuteľné zážitky pre všetky kategórie záujemcov. Sú zároveň prezentáciou remeselníckej a technickej zručnosti našich predkov a kontinuity ľudových, náboženských, národných a kultúrnych tradícií. Združenie EXARC v súčasnosti zastrešuje takmer 200 takýchto archeoparkov vo viac ako 30-tich krajinách Európy s návštevnosťou rádovo v desiatkach tisíc ľudí ročne.

Archeparky



Experienciálna archeológia – zážitková archeológia

- jeden z veľmi účinných spôsobov popularizácie vedy – múzeá, skanzeny, akcie pre verejnosť, festivaly, tvorivé dielne

Experimentálna archeológia – metódy overovania archeologických teórií a hypotéz (predovšetkým v oblasti pravekých technológií) formou experimentu

Obidve zložky sa vzájomne dopĺňajú !

EXARC – združuje
150 skanzenov vo
viac ako 30
krajinách

Archeoskanzeny v Európe

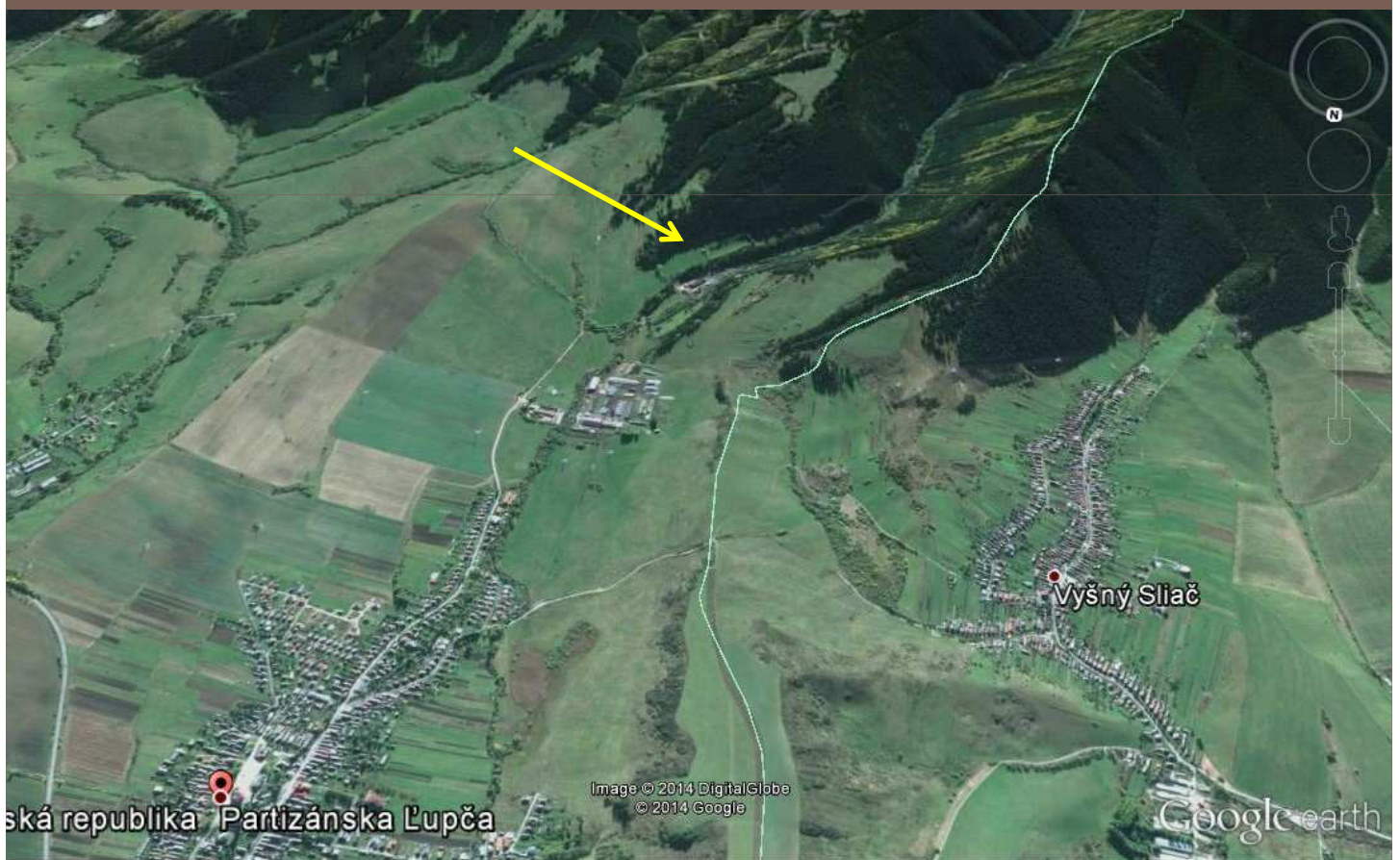
Liptov patrí z hľadiska cestovného ruchu k najlukratívnejším destináciám a ročne ho navštívi približne 1 milión turistov. Kombinácia prírodných zaujímavostí, ponuka zimných a letných športov, aquaparkov a kultúrnych pamätihodností predurčuje región Liptov-Tatry na ideálne miesto trávenia voľného času aj pracovno-relaxačných aktivít. Dobudovanie siete ubytovacích kapacít a lyžiarskych prevádzok v Jasnej, ako aj rozširovanie aquaparkov v Bešeňovej a Lipt. Trnovci zvyšuje trhový potenciál exponenciálne. V záplave komerčných atrakcií však absenutuje destinácia, ktorá by ponúkla aj určitú pridanú hodnotu vo forme edukačno - relaxačných aktivít pre všetky kategórie návštevníkov regiónu Liptov-Tatry. Vysoký dopyt po takomto druhu vyžitia najlepšie demonštruje návštevnosť etnografického skanzenu v Pribyline a múzea ľudovej architektúry na Vlkolínci, ktorá sa pohybuje na úrovni 50 - 60 tisíc domácich a zahraničných turistov za rok.

Prečo Liptov?

Archeoparl Liptovia je projekt živej pravekej osady, ktorá sa buduje, v malebnom podhorskom prostredí na úpätí Nízkyh Tatier. Na ploche 5,5 ha tu postupne vyrastie komplex drevených obytných a hospodárskych stavieb, ktorý chronologicky dokumentuje osídlenie Slovenska od paleolitu až po slovanské obdobie. Súčasťou ponuky bude aj predaj rôznych suvenírov, publikácií a replík archeologických nálezov, či syrových špecialít v originálnom prevedení. Celý areál, tak poskytne množstvo príležitostí na rôzne programové akcie, festivaly, workshopy a prezentácie pre široké spektrum návštevníkov s celoročnou prevádzkou. V periodických intervaloch chceme priblížiť záujemcom také atraktívne podujatia ako napr. majstrovstvá sveta v oraní pravekým záprahom, keltský sviatok, deň stredovekých rytierov, festival dobového piva a pravekej kuchyne či Deň archeológie, kde sa budú prezentovať výsledky, postupy a metódy archeologickej vedy populárnou formou. Takto komplexne koncipovaný projekt je v rámci Slovenska doteraz ojedinelý a sme presvedčení, že sa stane nielen významnou turistickou atrakciou Liptova, ale nájde tiež odozvu ďaleko za hranicami.

Koncepcia Archeoparku Liptovia

Areál archeoparku sa nachádza na voľnom priestranstve, južne od obce Partizánska Ľupča, ktorá leží na hlavnej exponovanej ceste medzi Ružomberkom a Liptovským Mikulášom. Plocha patrí do extravilánu obce Partizánska Ľupča, smerom na juh od dediny, po ľavej strane nad ústím Ľupčianskej doliny. Cez dolinu vedie vedľajšia komunikácia 3. triedy medzi Partizánskou Ľupčou a Liptovskou Lúžnou, s priamym napojením na hlavný cestný ťah na Banskú Bystricu (pripravovaná rýchlostná cesta R1). Areál má rozlohu 5,5 ha.



Lokalizácia areálu archeoparku

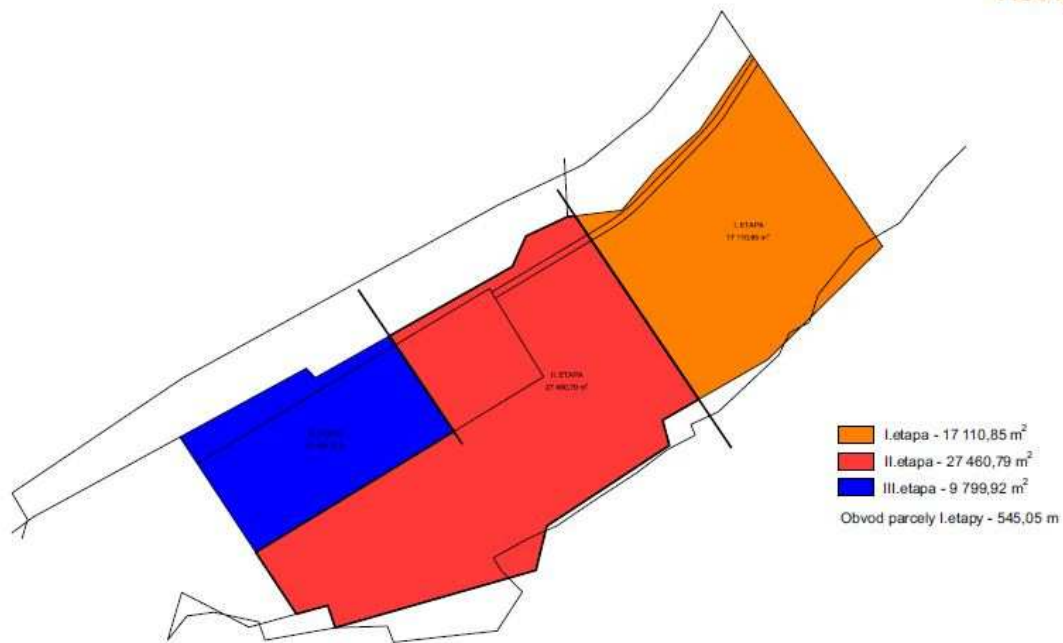


Lokalizácia areálu archeoparku

Areál archeoparku bude rozdelený do niekoľkých samostatných častí. **V prednej časti** (rozloha cca 1,7 ha) za vstupnou bránou je umiestnený komplex pravekých stavieb – paleolitické stany, domy a chaty z doby kamennej až sťahovania národov, tkáčska dielňa, studňa, chlievy pre zvieratá, praveké polia, hrnčiarska dielňa, mincovňa. **V strednej časti areálu** sa v ďalšej etape vybuduje slovanský dvorec s expozíciou stredovekej kuchyne, za ním bude detský areál, po ľavej strane pod lesom plánujeme v druhej etape vybudovať prírodný amfiteáter, ktorý bude slúžiť počas festivalov a iných spoločenských akcií. **Zadná časť areálu** sa využije na ohrady pre zvieratá (ovce, kozy, srnky a pod.), v priestore bývalej lesnej škôlky bude možné počas festivalov zriadiť ubytovanie pre účastníkov, v lete prípadne detský tábor. V tretej etape plánujeme vybudovať tu niekoľko dobových ubytovacích komponentov v štýle pravekej architektúry. Spolu s tým chceme postaviť repliku kniežacej mohyly v podobe múzea a reštaurácie.

Usporiadanie areálu

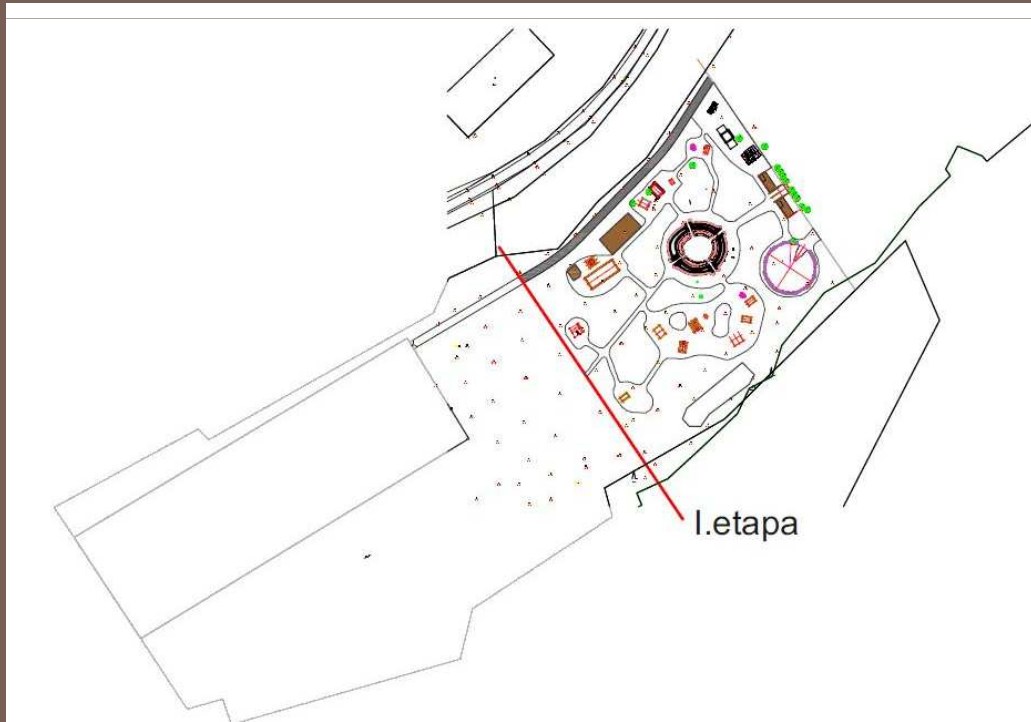
Plochy jednotlivých etap



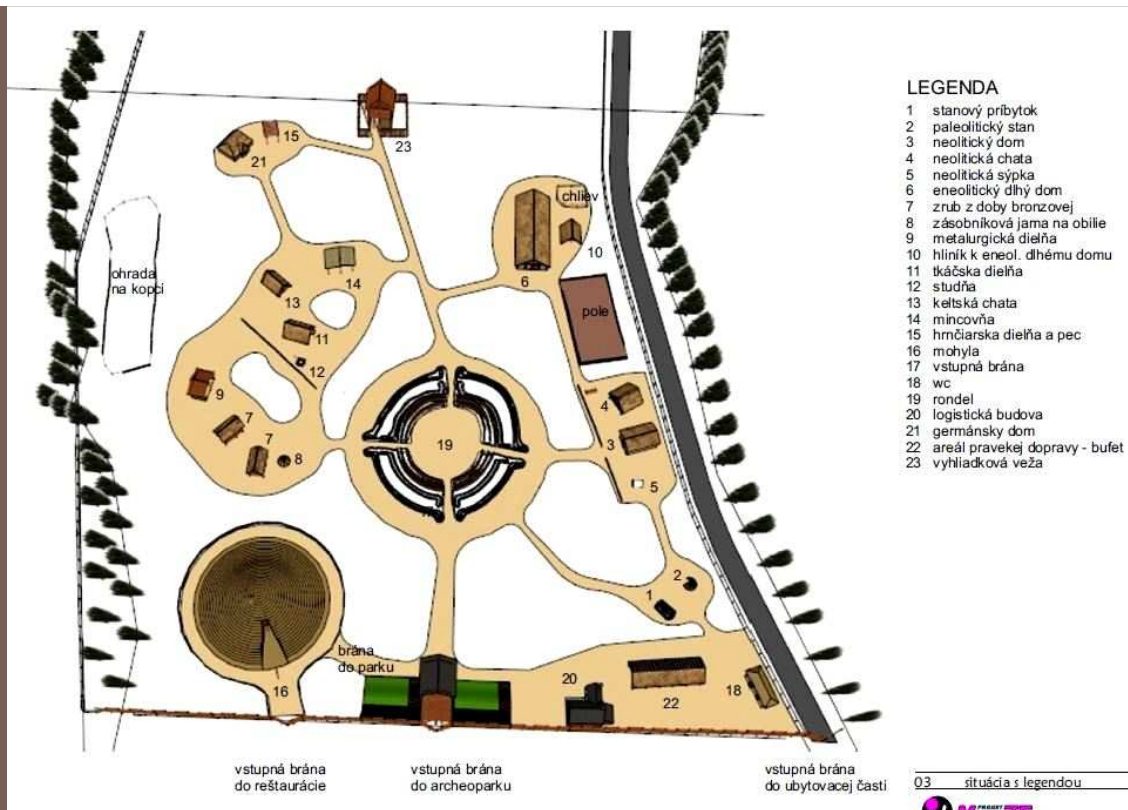
02 plochy jednotlivých etap



názov stavby: Keltský park Pevnosť Lehota
vypracoval: Bc. Katarína Šúňhová
hl.projektant: Ing. Peter Mareta



Etapy I.,II.,III.



Situácia – I. etapa

Vizualizácia

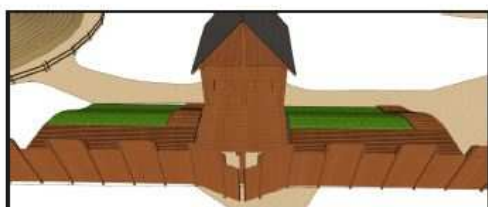


Vizualizácia



I. etapa

Vizualizácia



08 vizualizácia Keltského parku

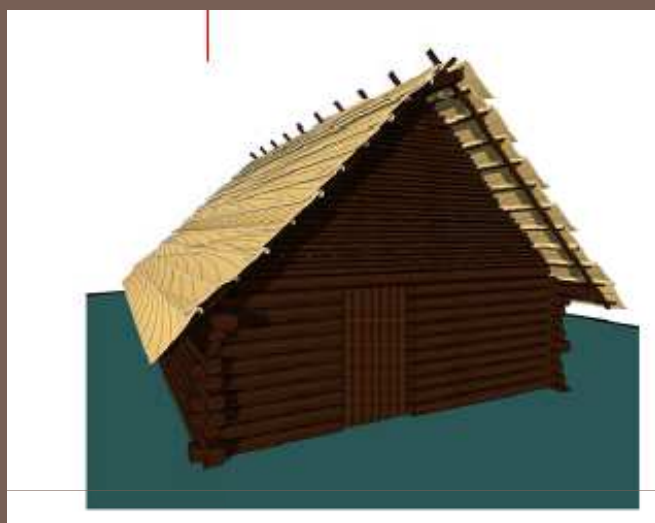
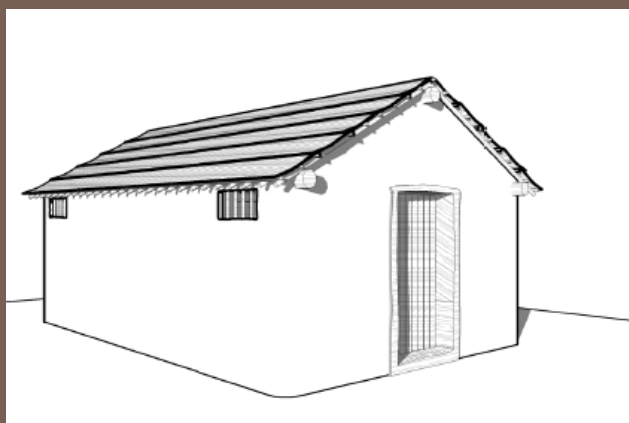
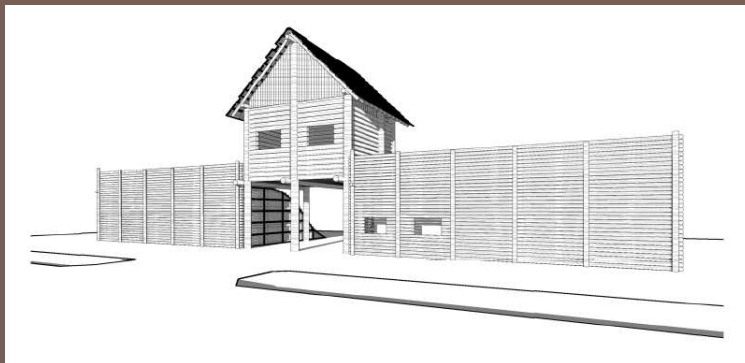
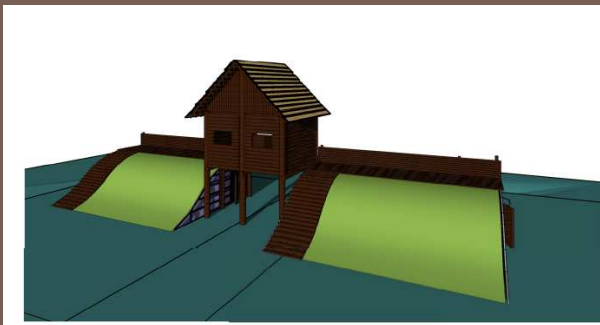


názov stavby: Keltský park, Paudína Lehota
vypracoval: Bc. Katarína Štáňová
hl. projektant: Ing. Peter Mareta



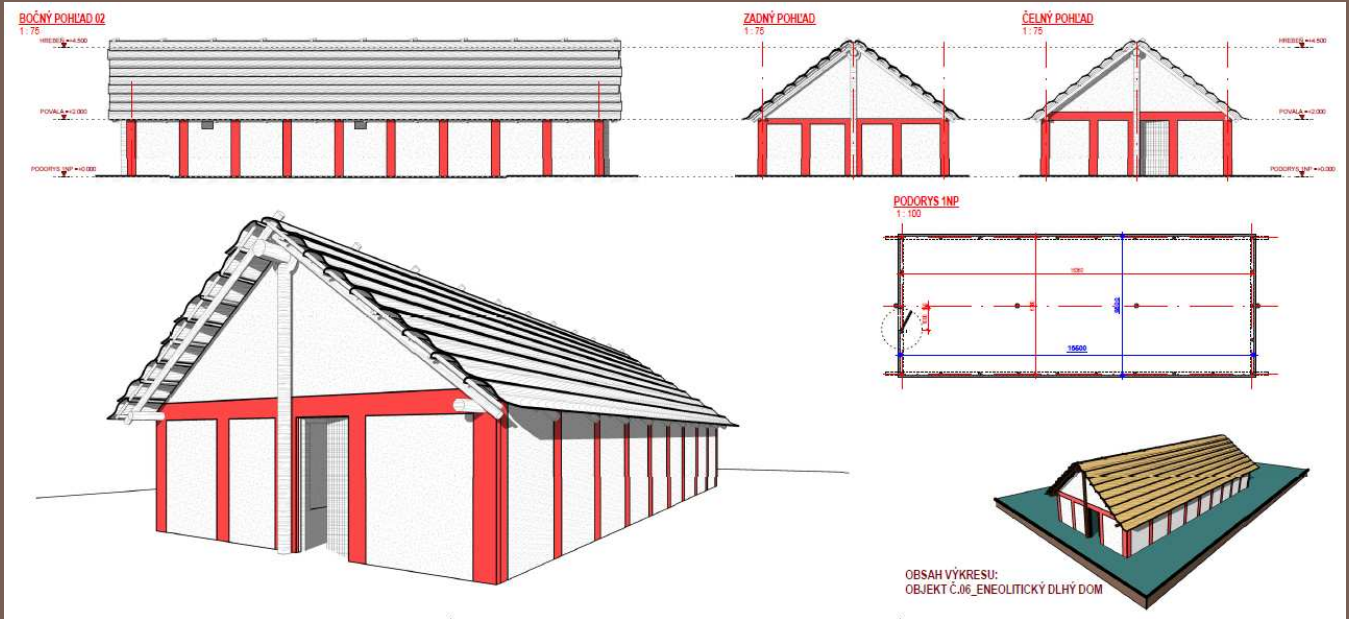
I. etapa

Vizualizácia



I. etapa

Rekonštrukcie objektov



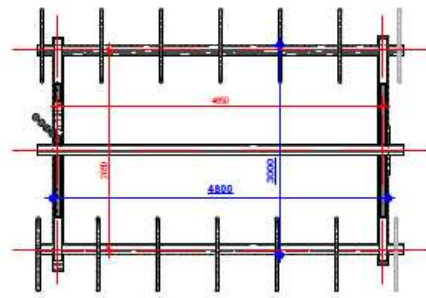
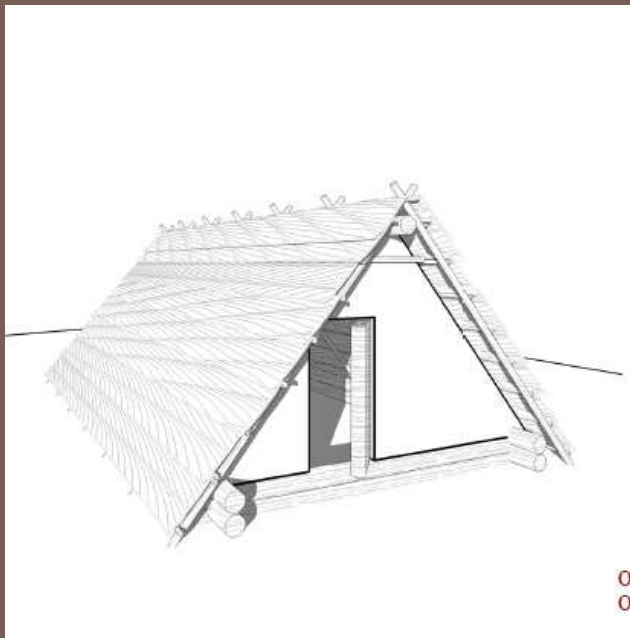
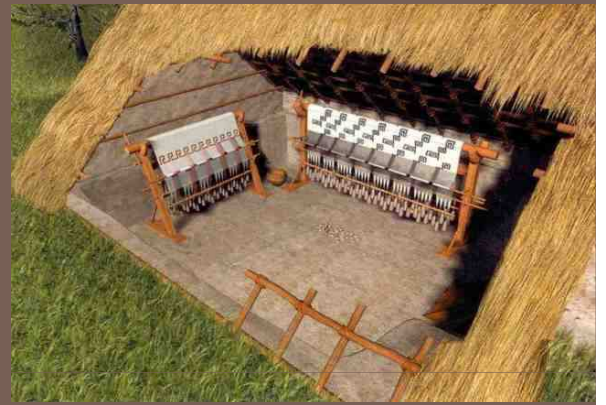
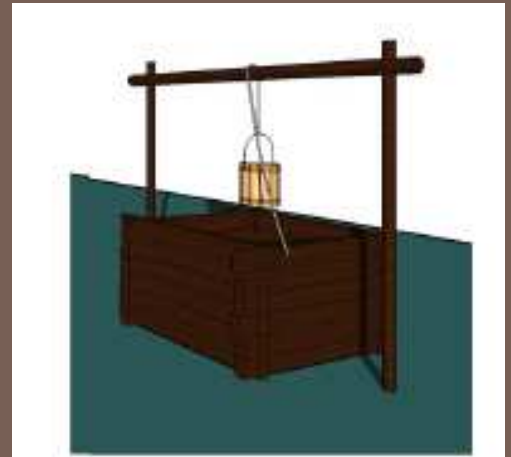
I. etapa

Rekonštrukcie objektov



I. etapa

Rekonštrukcie objektov



PODORYS 1NP
1:50

OBSAH VÝKRESU:
OBJEKT Č.13_KELTSKÁ CHATA



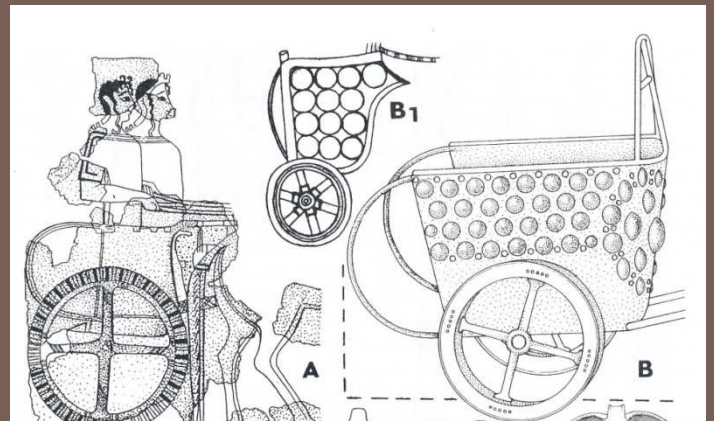
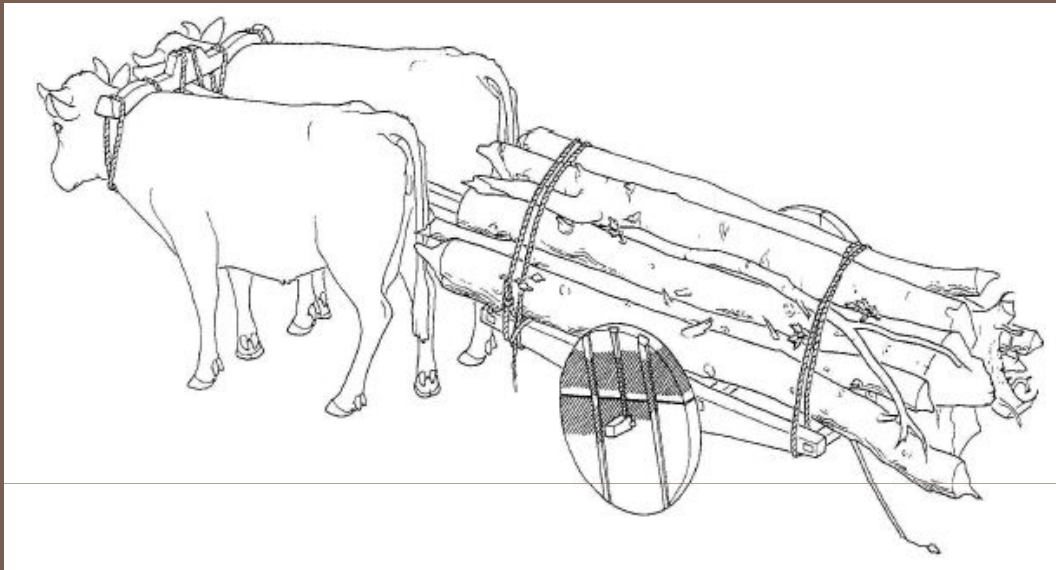
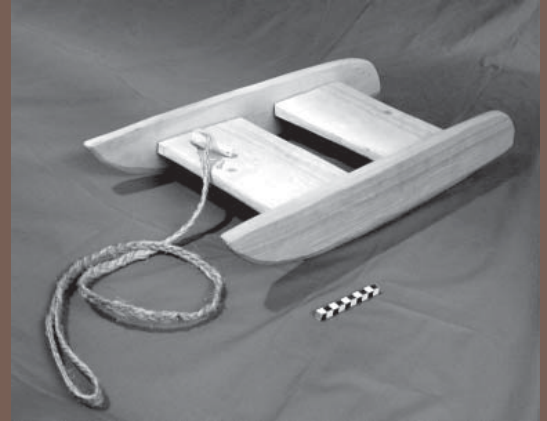
I.etapa

Rekonštrukcie objektov



I. etapa

Rekonštrukcie dobových odevov



I. etapa

Rekonštrukcia pravekej dopravy



II. etapa

Zvieratá, amfiteáter, detský areál



III.etapa

Rekonštrukcia mohyly - reštaurácia



III.etapa

Ubytovanie v pravekom štýle



www.archeologiask.sk
www.archeoparkliptovia.sk